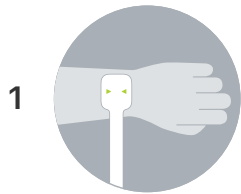


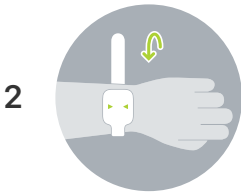


# Descubra o tamanho da sua pulseira.

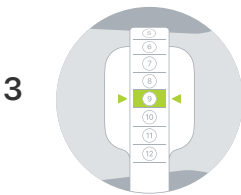
Imprima esta página em tamanho 100%, sem redimensionar. Para verificar se o tamanho está certo, coloque um cartão de banco na caixa abaixo.



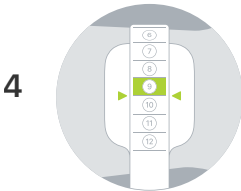
Recorte o modelo. Posicione a extremidade mais larga onde você usa o relógio. Para medir com mais precisão, use fita adesiva para manter a extremidade mais larga no lugar.



Ajuste a tira em volta do pulso, onde você usa o relógio. Ela deve ficar justa, sem deslizar para cima nem para baixo.



O número indicado pelas setas é o tamanho da sua pulseira.



Se as setas apontarem para uma linha entre dois números, escolha o número menor.

Coloque um cartão de banco aqui para confirmar que imprimiu o modelo em tamanho real.

