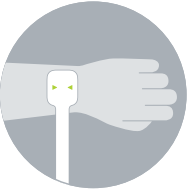




So findest du deine Armbandgröße:

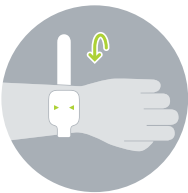
Drucke diese Seite bei 100 % aus. Passe die Größe nicht an. (Leg eine Kreditkarte oder einen Personalausweis in das Feld unten links, um zu prüfen, ob die Größe des Ausdrucks richtig ist. Wenn die Karte perfekt passt, kannst du anfangen.)

1



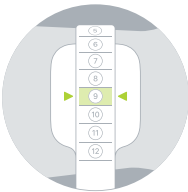
Schneide den Vordruck aus. Leg das breitere Ende da an, wo du eine Uhr tragen würdest. Du kannst etwas Klebestreifen verwenden, um das breitere Ende zu befestigen und genauer zu messen.

2



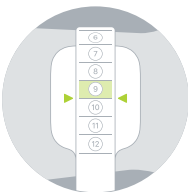
Leg den Vordruck eng um dein Handgelenk, wo du normalerweise deine Watch trägst. Der Vordruck sollte fest sitzen und nicht nach oben oder unten rutschen.

3



Die Zahl, auf die die beiden Pfeile zeigen, ist deine Armbandgröße.

4



Wenn die Pfeile auf eine Linie zeigen, nimm die kleinere der beiden nächstgelegenen Zahlen.

Leg hier eine Kreditkarte oder einen Ausweis ab, um zu prüfen, ob die Größe des Ausdrucks richtig ist.

