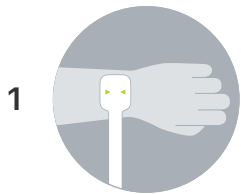


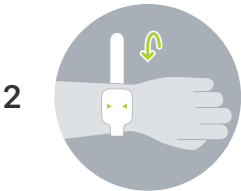


# Voyons quelle est votre taille de bracelet.

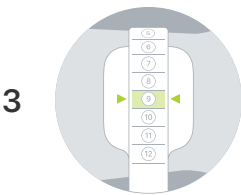
Imprimez cette page à une échelle de 100 %. Ne la redimensionnez pas.  
(Pour vous assurer que vous l'avez bien imprimée à 100 %, placez une carte bancaire dans la case ci-dessous. Si la carte tient parfaitement, c'est que c'est bon.)



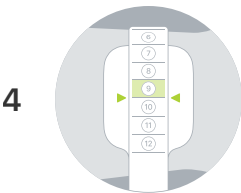
Découpez l'outil de mesure. Puis placez l'extrémité la plus large à l'endroit où vous porteriez une montre. Pour une mesure plus précise, vous pouvez utiliser un morceau de ruban adhésif pour maintenir l'extrémité la plus large en place.



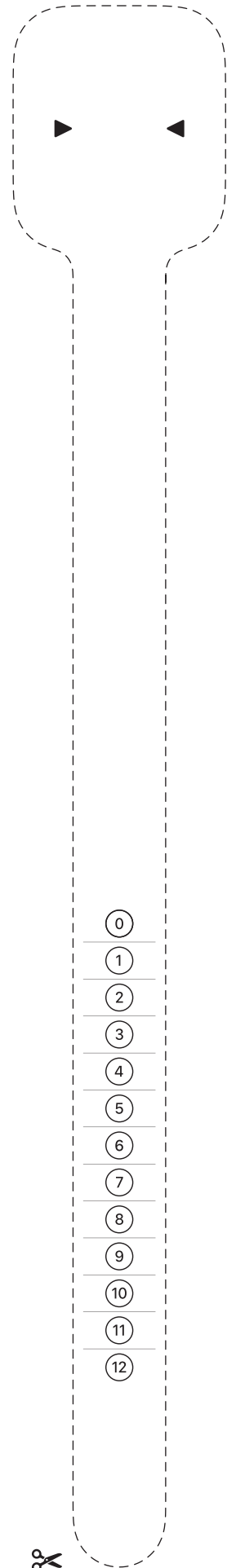
Enroulez l'outil de mesure de façon assez serrée autour de votre poignet en le maintenant bien en place à l'endroit où vous porteriez une montre. Veillez à ce que l'outil soit ajusté et ne glisse pas vers le haut ou le bas.



Relevez le numéro vers lequel pointent les flèches : il s'agit de votre taille de bracelet.



Si les flèches pointent vers une ligne, choisissez le plus petit des deux numéros situés de part et d'autre de cette ligne.



Placez ici une carte bancaire pour vous assurer que l'outil de mesure a bien été imprimé à 100 %.